



ЧЛЕН EISA
С 1996 ГОДА

САМЫЙ ЧИТАЕМЫЙ АУДИОЖУРНАЛ В РОССИИ*

STEREO

& VIDEO

[°195]

МАЙ
2011

Издается
с 1994 года

НА ИГЛЕ
ПРОИГРЫВАТЕЛЬ ВИНИЛА
DENON DP-A100

HIGH END
МЕДИАПЛЕЙЕР И ЦАП
BRYSTON, АКУСТИКА
VIENNA MOZART GRAND

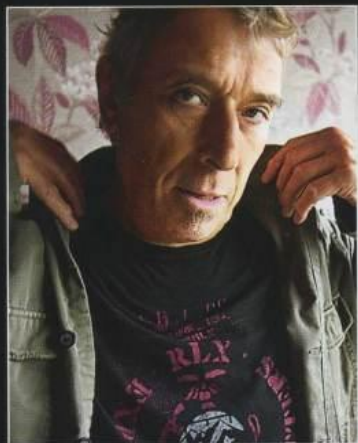
ТЕСТ 1+1=5
ПЯТЬ САУНДБАРОВ ДЛЯ
ПОЛНОЦЕННОГО ДК

Новый виток эволюции

РЕПОРТАЖ Новейшие разработки Philips в Европе, ручная сборка акустики TRIAD в США и редкий винил в Голливуде.



К ЭТОМУ ЖУРНАЛУ
ПРИЛАГАЕТСЯ CD
«RECORD 2.0»



ДЖОН КЕЙЛ ПОДПОЛЬНЫЙ
ЭКСПЕРИМЕНТАТОР



ИНСТАЛЛЯЦИЯ
ЗВУК, КРАСОТА КОТОРОГО
НЕ ТРЕБУЕТ ЖЕРТВ



4 605380 000013 1 1005

* ПО ДАННЫМ TNS GALLUP MEDIA



HIGH END
Акустическая система

*Vienna Acoustics
Mozart Grand*

151 800 P*

МОЦАРТ ПО-ВЕНСКИ

Vienna Acoustics на сегодня, пожалуй, самый известный и именитый
производитель акустики из Австрии.

ТЕКСТ Александр Князев

*Vienna Acoustics
Mozart Grand**Излучатели*

Через прозрачный
диффузор основного из-
лучателя пыливый глаз
может увидеть много
интересного.

У нас сегодня в гостях представитель акустической линейки Concert Grand: младшая напольная колонка Mozart Grand в роскошной отделке rosewood. Эта модель сконструирована в две с половиной полосы. То есть нижний динамик работает только как НЧ-звено, а верхний — как СЧ/НЧ. Басовое оформление: фазоинвертор. Корпус акустики собран из 1,6-дюймовой МДФ и покрыт натуральным шпоном по новой технологии. Изнутри он укреплен внутренними переборками с дополнительным демпфированием. Визуально передняя и задняя панель отделены от основного кабинета небольшой канавкой. Это улучшает восприятие довольно глубокого тела колонки. Элегантный алюминиевый подиум оснащен стальными шипами. Обе фирменные 6-дюймовые головки собственной разработки оснащены ХРР полипропиленовыми диффузорами с инвертированными резиновыми подвесами. Твитер использован от фирмы Scan Speak. Он имеет 28-мм шелковый купол, пропитанный вручную. Особое внимание при производстве акустики на фирме придают точности подбора пар излучателей. То же самое касается и компонентов кроссовера. Они имеют погрешность не хуже одного процента. Для внутренней разводки используется высококачественный медный провод. Клеммы необычной формы добавляют ощущение серьезной и дорогой вещи. Они покрыты сплавом золото/серебро для максимально низкого сопротивления контактного перехода и обладают выдающимися антикоррозионными свойствами. Необычны также защитные грили. В них применяется патентован-

Шипы

Для уверенного позиционирования акустика имеет металлический подиум с шипами.

ная система V-shaped diffusor, оптимизирующая дисперсию колонки. Субъективный тест подтвердил высокий класс этой акустики. Звучание оказалось довольно ясным и слитным. Общая тональность колонки ощутимо светлая. ВЧ замечательные, середина немного резковата и суха. Низ довольно крупный, он имеет небольшую склонность к подгуживанию. Есть и заметная диспропорция в масштабах. Так, на ВЧ и НЧ они сопоставимы, а вот в голосовом диапазоне масштаб заметно уменьшен. Здесь наверняка было бы полезно подобрать акустический провод с выпуклой и смягченной серединой. Тембры узнаваемы и богаты: прекрасно передаются настроение и смысл музыкального произведения. Общая подача колонки довольно пластичная и свободная. Точно выставленная акустика рисует прекрасную сцену. Она значительно шире колонок и имеет приличную глубину. Строится она чуть вниз, так что для ее компенсации может потребоваться небольшой наклон акустики назад, тем более что шипы позволяют это легко сделать. Надо сказать, что эти колонки от Vienna Acoustics оставляют довольно приятное впечатление. Есть ощущение класса, радует также внимание разработчиков к мелочам. Одним словом, взрослый, зрелый продукт.

Колонки от Vienna Acoustics оставляют приятное ощущение продукта высокого класса.



*Шильдик на тыловой
панели украшает серийный
номер изделия,
проставленный вручную.*

Vienna Acoustics Mozart Grand

Измерения

ПАСПОРТНЫЕ ДАННЫЕ

чувствительность на 2,83 В на 1 м, дБ	90
мощность (макс.), Вт	30-200
габариты, мм	940x170x295
частотный диапазон, Гц	32-22 000
количество полос	2,5
акустическое оформление	фазоинвертор
Динамики, мм (материал диффузоров)	
ВЧ	27 (шелк)
СЧ/НЧ	2x150 (ХХР полимер)
номинальное сопротивление, Ом	4

ДАННЫЕ STEREO&VIDEO

Измерено в лаборатории Stereo&Video. Апрель, 2011.

Средний КНИ*

100 Гц — 20 кГц, 94 дБ, %	0,29
100 Гц — 20 кГц, 88 дБ, %	0,26
100 Гц — 20 кГц, 82 дБ, %	0,29
40-100 Гц, 94 дБ, %	1,61
40-100 Гц, 88 дБ, %	0,90
40-100 Гц, 82 дБ, %	1,09

Неравномерность АЧХ

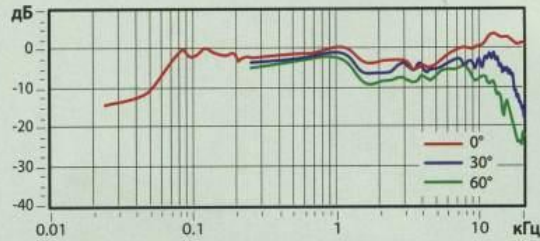
100 Гц — 20 кГц, ±дБ	2,56
160 Гц — 1,3 кГц, ±дБ	0,91
1,3-20 кГц, ±дБ	2,61
300 Гц — 5 кГц, ±дБ	1,53

Дисбаланс АЧХ**

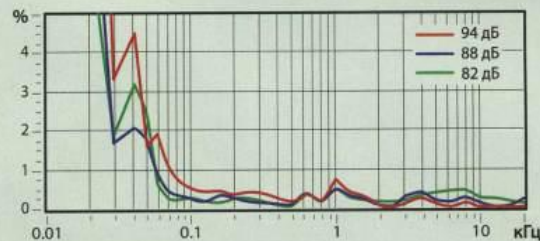
160 Гц — 1,3 кГц, дБ	-1,32
1,3-20 кГц, дБ	0,02
дисбаланс АЧХ (30°), дБ	-6,04
неравномерность АЧХ (30°), ±дБ	3,84
нижняя граница АЧХ (-10 дБ), Гц	50
чувствительность (100 Гц — 20 кГц), 1 Вт/1 м, 1 кГц, дБ	92

Сопротивление

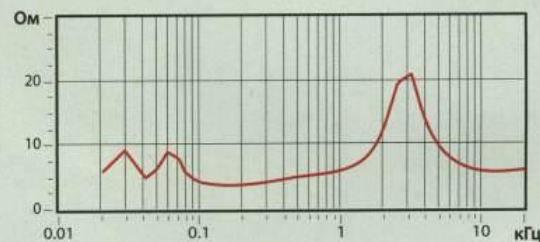
среднеквадратичное отклонение, Ом	4,10
среднее значение, Ом	7,15
максимальное значение, Ом	20,78
минимальное значение, Ом	3,61



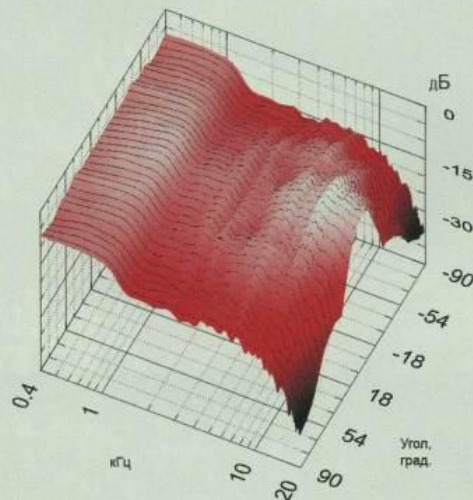
[01] Кривая АЧХ



[02] Коэффициент нелинейных искажений



[03] Кривая импеданса



[04] Частотно-угловая характеристика

КОММЕНТАРИЙ

АЧХ колонки демонстрирует традиционную для фазоинвертора активность в районе настройки порта и последующий провал в мидбасу и нижней середине, вплоть до 1 кГц. Далее следует ощутимое снижение отдачи от 1,5 до 6 кГц. Затем после 10 кГц следует чрезмерная активность. Видимо, горб на 1 кГц в ответе за резкость, а дальнейший спад на СЧ является причиной уменьшения масштаба звука в голосовом диапазоне. Кривая искажений говорит о слишком быстром их росте с понижением частоты: уже на 75 Гц они достигают критического значения 1%. Импеданс на самых критичных низких частотах не вызывает никаких опасений, чего нельзя сказать о СЧ, в частности, о зоне в районе 2 кГц. **В**